



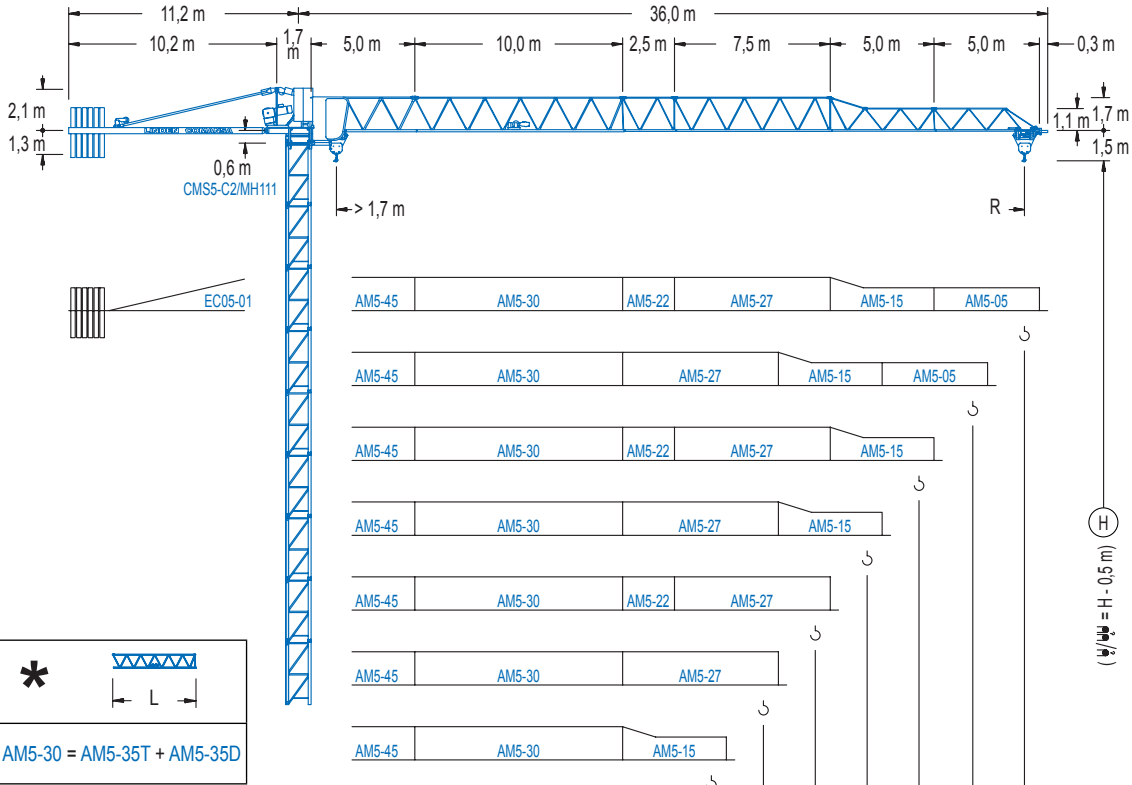
**COMANSA**

**500 Series**

**5 LC 3510**

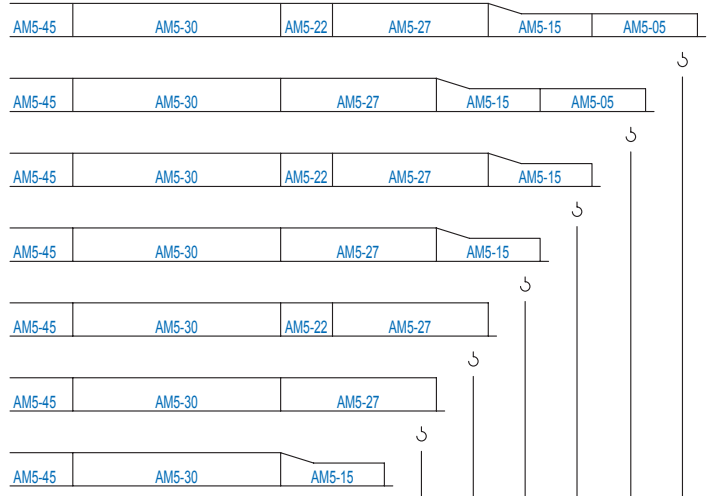
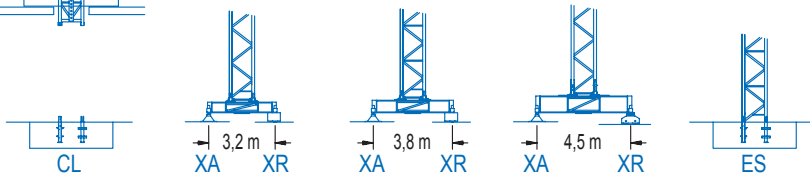
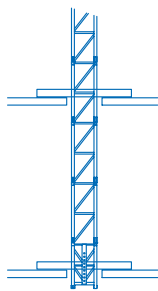
**5 t**

**500 Series**



\* L  
 AM5-30 = AM5-35T + AM5-35D

\* H (J) = H + 1,1 m  
 1 Montaje inicial / Initial erection  
 Montage initial / Erstmontage  
 Montaggio iniziale  
 Первоначальный монтаж



R	20,0	22,5	25,0	27,5	30,0	32,5	35,0	m	kg
	2420	2090	1870	1650	1430	1210	1100	1000	kg
	2310	1980	1760	1540	1320	1100	990	900	kg

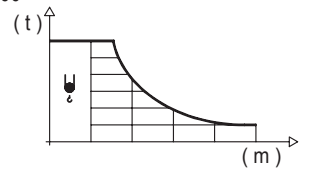
(H) H - 0,5 m

**CE** EN 14439 (C/25)

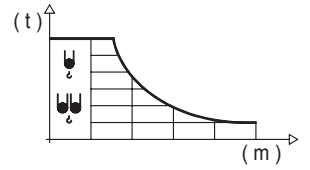
### DIAGRAMA DE CARGAS

Load chart / Diagramme de charges / Lastdiagramm / Diagramma di carico / Диаграмма распределения нагрузки

R (m)	ψ	RCmax (m)	7,5	10,0	12,5	15,0	17,5	20,0	22,5	25,0	27,5	30,0	32,5	35,0	↔(m) ↕(kg)
35,0		16,1				2500	2270	1950	1700	1500	1340	1210	1100	1000	
32,5		16,1				2500	2280	1950	1710	1510	1350	1210	1100		
30,0		17,1				2500	2430	2090	1820	1610	1440	1300			
27,5		17,6					2500	2170	1890	1680	1500				
25,0		17,8					2500	2200	1920	1700					
22,5		17,7					2500	2170	1900						
20,0		17,9					2500	2200							



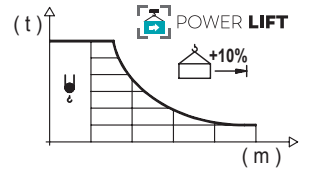
R (m)	ψ/ψψ	RCmax (m)	7,5	10,0	12,5	15,0	17,5	20,0	22,5	25,0	27,5	30,0	32,5	35,0	↔(m) ↕(kg)
35,0		8,7	5000	4270	3290	2660	2210	1880	1620	1420	1250	1110	1000	900	
32,5		8,7	5000	4280	3300	2660	2210	1880	1620	1420	1250	1120	1000		
30,0		9,2	5000	4540	3510	2830	2360	2010	1730	1520	1350	1200			
27,5		9,5	5000	4700	3630	2930	2440	2080	1800	1580	1400				
25,0		9,6	5000	4750	3670	2970	2470	2110	1820	1600					
22,5		9,5	5000	4700	3630	2930	2440	2080	1800						
20,0		9,6	5000	4740	3660	2960	2470	2100							



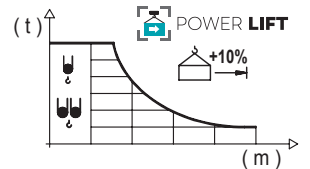
### DIAGRAMA DE CARGAS POWERLIFT

Load chart PowerLift / Diagramme de charges PowerLift / Lastdiagramm PowerLift / Diagramma di carico PowerLift / Диаграмма распределения нагрузки PowerLift

R (m)	ψ	RCmax (m)	7,5	10,0	12,5	15,0	17,5	20,0	22,5	25,0	27,5	30,0	32,5	35,0	↔(m) ↕(kg)
35,0		17,4					2500	2130	1860	1640	1470	1320	1200	1100	
32,5		17,4					2500	2140	1870	1650	1480	1330	1210		
30,0		18,5					2500	2280	2000	1770	1580	1430			
27,5		19,1					2500	2380	2080	1840	1650				
25,0		19,4					2500	2410	2110	1870					
22,5		19,2					2500	2390	2090						
20,0		19,4					2500	2420							



R (m)	ψ/ψψ	RCmax (m)	7,5	10,0	12,5	15,0	17,5	20,0	22,5	25,0	27,5	30,0	32,5	35,0	↔(m) ↕(kg)
35,0		9,3	5000	4610	3560	2870	2390	2040	1760	1540	1370	1220	1100	990	
32,5		9,3	5000	4620	3570	2880	2400	2040	1770	1550	1370	1220	1100		
30,0		9,9	5000	4920	3800	3080	2570	2190	1900	1660	1480	1320			
27,5		10,2	5000	3950	3200	2670	2280	1980	1740	1540					
25,0		10,3	5000	4000	3240	2700	2310	2000	1760						
22,5		10,2	5000	3960	3200	2680	2280	1980							
20,0		10,3	5000	4000	3240	2710	2310								



Datos válidos hasta 100 m de ABG. Para alturas mayores consultar / Valid data up to 100 m HUH. Additional heights on request / Données valables jusqu'à 100 m HSC. Pour des autres hauteurs, merci de nous consulter / Gültige Daten bis zu 100 m HH. Bei höheren Hakenhöhen nachfragen / Dati validi fino a 100 m ASG. Per altezze superiori consultare Comansa / Допустимые данные до 100 м ВПК. Для более высоких высот консультируйтесь

### MECANISMOS

Mechanisms / Mécanismes / Antriebe / Meccanismi / Механизмы

**ES3-18-12**  
250 m  
18 kW

	I	II	III
↕ m/min	8	32	64
↕ kg	2500	2500	1300

	I	II	III
↕↕ m/min	4	16	32
↕↕ kg	5000	5000	2600

**ES3-13-12**  
225 m  
13,2 kW \*

	I	II	III
↕ m/min	6	24	48
↕ kg	2500	2500	1300

	I	II	III
↕↕ m/min	3	12	24
↕↕ kg	5000	5000	2600

**EFU2-18-12**  
250 m  
18 kW \*

**EFU2-11-12**  
225 m  
11 kW \*

## MECANISMOS

Mechanisms / Mécanismes / Antriebe / Meccanismi / Механизмы

	<b>CS2-1.9</b>
	<b>1,9 kW</b>
16 m/min 48 m/min	

	<b>CFU-2.2</b>	*
	<b>2,2 kW</b>	
0 ⇔ 80 m/min		

	<b>GR-6.5</b>
	<b>65 Nm</b>
0 ⇔ 0,8 rpm	

	<b>TS2-3.0</b>	<b>TS2-4.5</b>	<b>TS2-5.5</b>
	<b>2 x 30 Nm</b>	<b>2 x 45 Nm</b>	<b>2 x 55 Nm</b>
	20 m/min		
	<b>XR0H</b>	<b>XR2H</b>	<b>XR3H</b>

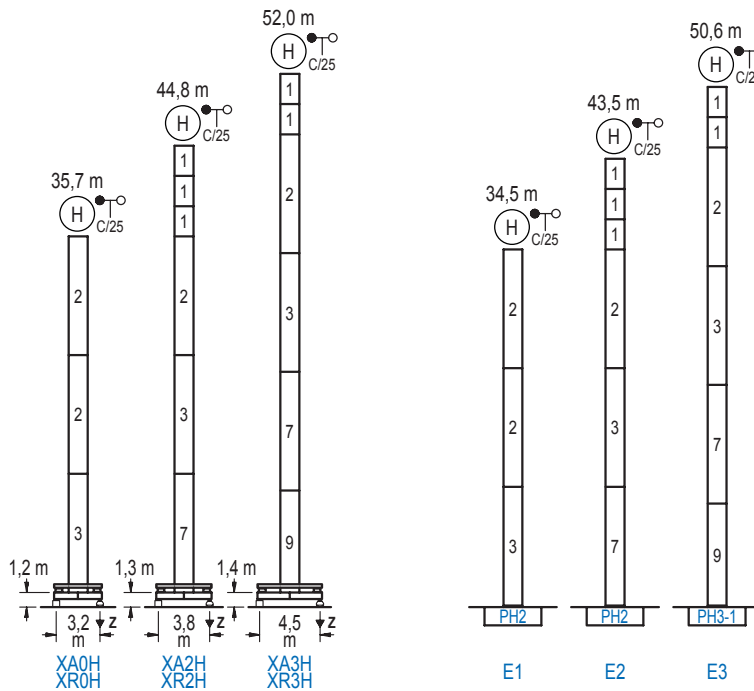
Elevación / Hoist / Levage / Hub / Sollevamento / Тип механизма (подъем)	Carro / Trolley / Chariot / Laufkatze / Carriolo / Грузовая тележка	Giro / Slewing / Rotation / Drehbewegung / Rotazione / Поворот	Traslación / Travel / Translation / Verfahrbewegung / Traslazione / Ход	Tensión de alimentación / Operating voltage / Tension de service / Betriebsspannung / Tensione di alimentazione / Напряжение источника питания	Potencia requerida / Required power / Puissance requise / Benötigte Leistung / Potenza richiesta / требуемая мощность
ES3-18-12	CS2-1.9	GR-6.5	(2x) TS2-3.0	400 V	24 kVA
ES3-13-12					19 kVA
EFU2-18-12	CFU-2.2	GR-6.5	(2x) TS2-4.5	3ph	24 kVA
EFU2-11-12					17 kVA

Opzionale / Optional / En option / Kaufoption / Opzionale / Опционально
<b>*</b>

## ALTURAS BAJO GANCHO

Heights under hook / Hauteurs sous crochet / Hakenhöhen / Altezza sotto gancio / Высота под крюком

∅ 12 m



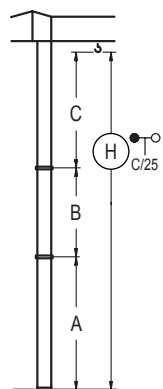
n°	Ref.	∅	h
1	MH111	1,2	3,0
2	MH114	1,2	11,8
3	MH114A	1,2	11,8
5	MH121	1,2	3,0
7	MH124A	1,2	11,8
9	MT123	1,2	10,1
MH114 = 4x MH111 - 0,2 m			

	H = H + 0,2 m
	H = H
	H = H
	H = H - 0,2 m

<b>Z máx.</b>	En servicio / In operation / En service / In Betrieb / In servizio / При работе	XR0H..... 35 t XR2H..... 41 t XR3H..... 45 t
	Fuera de servicio / Out of service / Hors service / Ausser Betrieb / Fuori servizio / В стационарном состоянии	XR0H..... 49 t XR2H..... 67 t XR3H..... 76 t

## GRÚA ARRIOSTRADA

Braced crane / Grue à entretoisement / Abgespannter Kran / Gru ancorata / Нарастиваемый кран

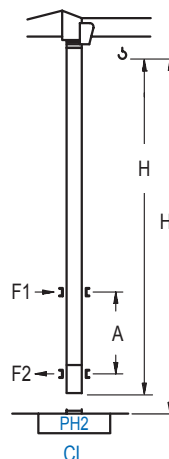


	XA0H	XA2H	XA3H
A max	30,8	39,7	46,9
A min	16,0	24,9	35,1
B max	- 21,0	- 21,0	- 21,0
B min	12,0	12,0	12,0
C max	27,2	27,2	27,2
H max	58,0	79,0	95,1

	E1	E2	E3
A max	29,6	38,4	45,5
A min	14,8	23,6	33,7
B max	- 21,0	- 21,0	- 21,0
B min	12,0	12,0	12,0
C max	27,2	27,2	27,2
H max	56,8	77,8	93,7

## GRÚA TREPADORA

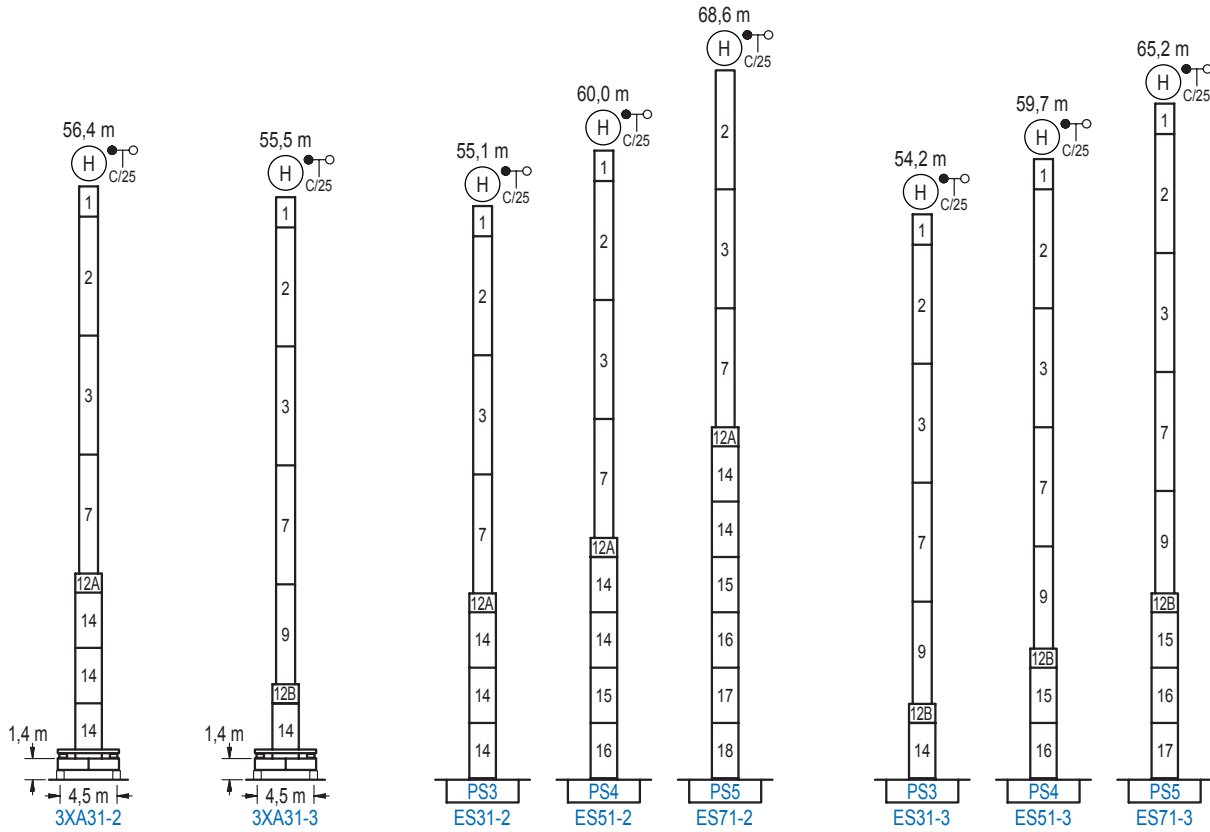
Internal climbing crane / Grue avec cage de télescopage intérieure / Kran mit klettern im Gebäude / Gru in rampante in cavedio / Кран с самоподъемом



	Hs < 300 m	A max (m)	A min (m)
		<b>43,3 m</b> 5x MH111 + MH121A + 4x MH121 + 4x MT12-3A + CL20A	12,0
<b>40,3 m</b> 5x MH111 + MH121A + 3x MH121 + 4x MT12-3A + CL20A	12,0	8,0	
<b>37,3 m</b> 5x MH111 + MH121A + 2x MH121 + 4x MT12-3A + CL20A	12,0	7,0	

n°	Ref.	∅	h
1	MH111	1,2	3,0
4	MH121A	1,2	3,0
5	MH121	1,2	3,0
10	MT12-3A	1,2	2,9
11	CL20A	1,2	2,6

Otras zonas de viento, alturas superiores, arriostramientos o trepado interno consultar / Other wind zones, additional hook heights, tie frames or internal climbing on request / Autres zones de vent, des hauteurs supplémentaires, entretoisements ou grues avec cage de télescopage intérieure, sur demande / Andere Windzonen, weitere Hakenhöhen, Abspannungen zum Gebäude oder Klettern im Gebäude auf Anfrage / Per zone con velocità del vento particolari, altezze superiori, ancoraggi o rampante in cavedio, consultare il fabbricante / При других ветренных зонах, при большой высоте, привязках к зданию или наращивании крана внутри здания проконсультируйтесь с нами



n°	Ref.	∅	h	n°	Ref.	∅	h	n°	Ref.	∅	h
1	MH111	1,2	3,0	12A	TMS13/PMH12	1,6	1,0	16	S14	1,6	5,5
2	MH114	1,2	11,8	12B	TMS13/PMH13	1,6	1,0	17	TS15	1,6	5,5
3	MH114A	1,2	11,8	14	S13	1,6	5,5	18	S15	1,6	5,5
7	MH124A	1,2	11,8	15	TS14	1,6	5,5				
9	MT123	1,2	10,1								
MH114 = 4x MH111 - 0,2 m				1x S13 = 1x S13M				1x S15 = 1x S15M			

Otras zonas de viento o alturas superiores consultar / Other wind zones or additional hook heights on request / Autres zones de vent ou des hauteurs supplémentaires sur demande / Andere Windzonen oder weitere Hakenhöhen auf Anfrage / Per zone con velocità del vento particolari o altezze superiori consultare il fabbricante / При других ветренных зонах о при большой высоте проконсультируйтесь с нами