

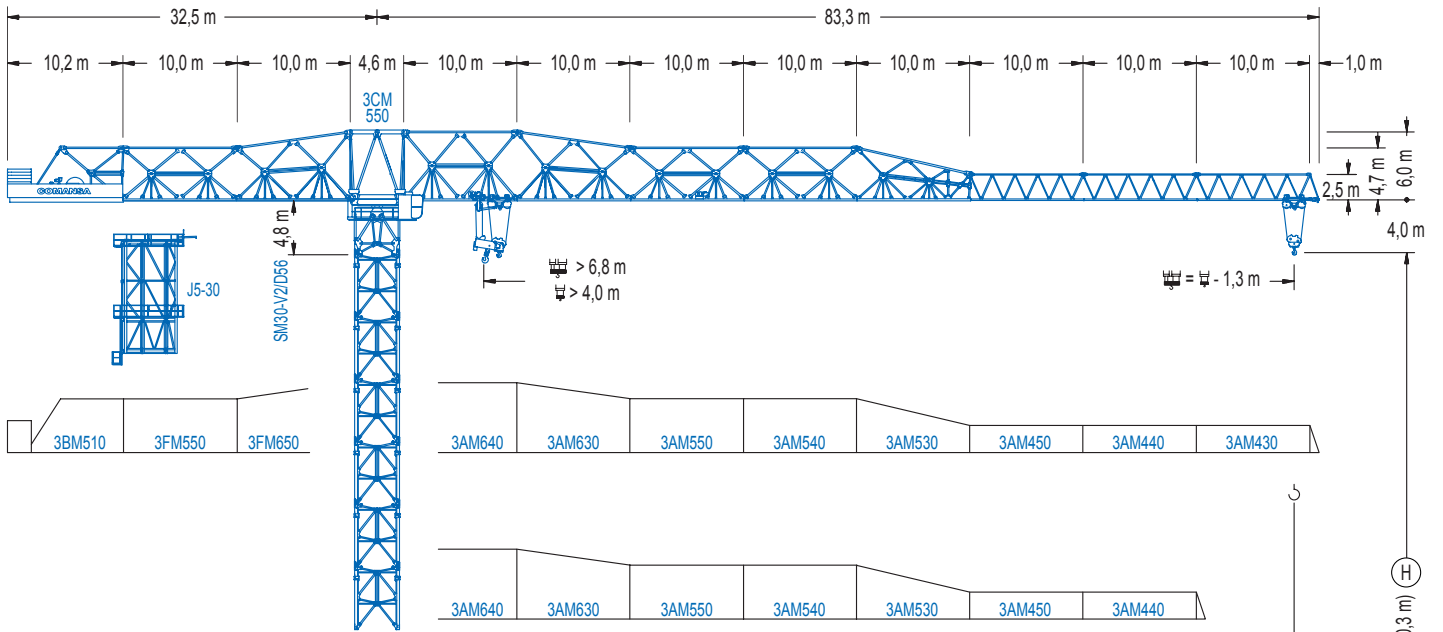


**COMANSA**

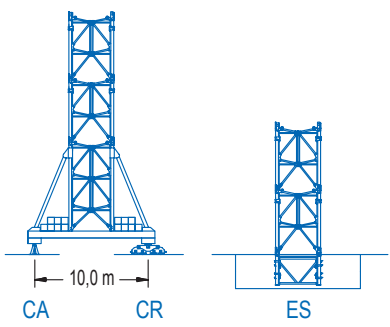
**3000 Series**

**30 LC 1450**

**64 t**



R	40	50	60	70	80	m
	40000	32000	27000	19500	13500	kg
<b>POWER LIFT</b>	44000	33000	29700	21450	14850	kg



(H) (H) = H - 0.3 m

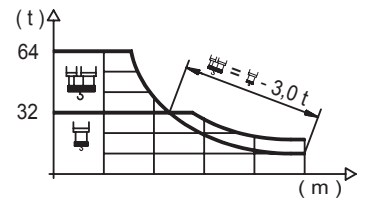
**3000 Series**

**CE EN 14439 (C/25)**

## DIAGRAMA DE CARGAS

Load chart / Diagramme de charges / Lastdiagramm / Diagramma di carico / Диаграмма распределения нагрузки

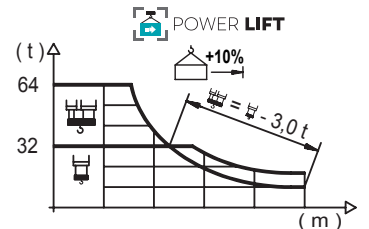
R (m)																				
80	20,5 64000	25 50180	28 43650	30 40080	35,9 32000	38,9 32000	40 31000	45 27040	48 25070	50 23900	55 21350	58 20040	60 19240	65 17460	68 16530	70 15950	75 14640	78 13940	80,0 13500	m kg
70		23,7 64000	28 52480	30 48270	35 39990	38 36120	41,9 32000	45,8 32000	48 30320	50 28930	55 25900	58 24350	60 23400	65 21300	68 20190	70,0 19500				m kg
60		26,5 64000	28 59970	30 55230	35 45890	38 41530	40 39000	45 33720	46,9 32000	51,7 32000	55 29840	58 28080	60,0 27000							m kg
50		26,2 64000	28 59020	30 54340	35 45140	38 40840	40 38350	45 33140	46,3 32000	50,0 32000										m kg
40		26,2 64000	28 59100	30 54420	35 45210	38 40900	38,7 40000													m kg



## DIAGRAMA DE CARGAS POWERLIFT

Load chart PowerLift / Diagramme de charges PowerLift / Lastdiagramm PowerLift / Diagramma di carico PowerLift / Диаграмма распределения нагрузки PowerLift

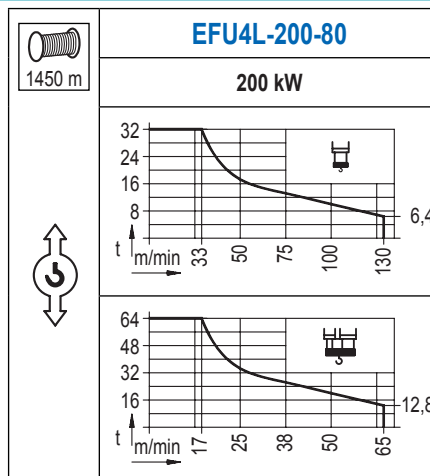
R (m)																				
80	21,6 64000	25 53670	28 46740	30 42950	35 35460	38,0 32000	41,9 32000	45 29480	48 27360	50 26090	55 23330	58 21920	60 21050	65 19130	68 18120	70 17500	75 16080	78 15320	80 14850	m kg
70		25,3 64000	28 56700	30 52200	35 43320	38 39170	40 36770	44 32650	44,7 32000	49,6 32000	55 28400	58 26720	60 25690	65 23400	68 22200	70 21450				m kg
60			28,4 64000	30 60080	35 50010	38 45310	40 42580	45 36880	48 34050	50,4 32000	56,2 32000	58 30870	60 29700							m kg
50			28,2 64000	30 59340	35 49380	38 44730	40 42040	45 36400	48 33600	48,7 33000										m kg
40			28,3 64000	30 59660	35 49660	38 44980	38,7 44000													m kg



Datos válidos hasta 100 m de ABG. Para alturas mayores consultar / Valid data up to 100 m HUH. Additional heights on request / Données valables jusqu'à 100 m HSC. Pour des autres hauteurs, merci de nous consulter / Gültige Daten bis zu 100 m HH. Bei höheren Hakenhöhen nachfragen / Dati validi fino a 100 m ASG. Per altezze superiori consultare Comansa / Допустимые данные до 100 м ВПК. Для более высоких высот консультируйтесь


## MECANISMOS


Mechanisms / Mécanismes / Antriebe / Meccanismi / Механизмы

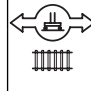


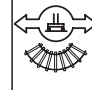
## MECANISMOS

Mechanisms / Mécanismes / Antriebe / Meccanismi / Механизмы

	<b>CFU-18</b>
	<b>18 kW</b>
0 ⇔ 90 m/min	

	<b>GFU-15</b>
	<b>4x 15 kW</b>
0 ⇔ 0,7 rpm	

	<b>TRA-12</b>
	<b>4x 120 Nm</b>
	20 m/min
	<b>10CR85</b>

	<b>TRA-12VC</b>
	<b>4x 120 Nm</b>
	20 m/min
	<b>10CR85</b>

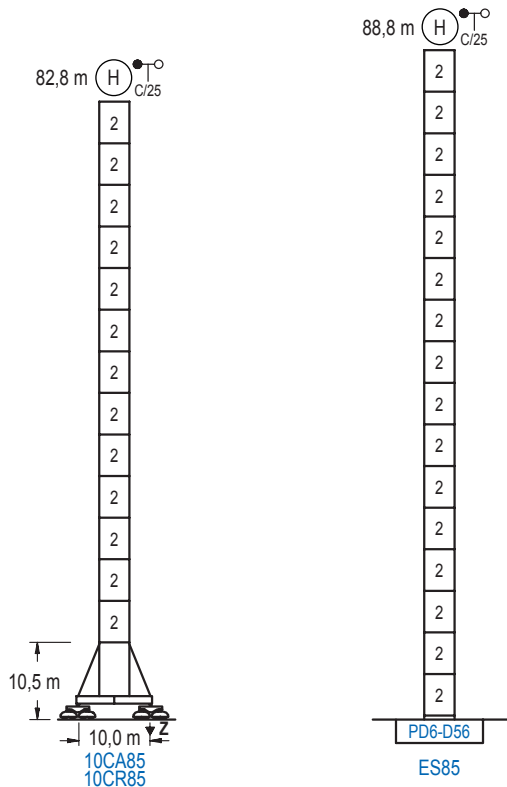
Elevación / Hoist / Levage / Hub / Sollevamento / Тип механизма (подъем)	Carro / Trolley / Chariot / Laufkatze / Carrolo / Грузовая тележка	Giro / Slewing / Rotation / Drehbewegung / Rotazione / Поворот	Traslación / Travel / Translation / Verfahrbewegung / Traslazione / Ход	Tensión de alimentación / Operating voltage / Tension de service / Betriebsspannung / Tensione di alimentazione / Напряжение источника питания	Potencia requerida / Required power / Puissance requise / Benötigte Leistung / Potenza richiesta / требуемая мощность
EFU4L-200-80	CFU-18	(4x) GFU-15	(4x) TRA-12	400 V 3 ph 50 Hz	262 kVA

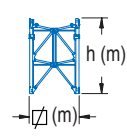
Opcional / Optional / En option / Kaufoption / Opzionale / Опционально
<b>*</b>

## ALTURAS BAJO GANCHO

Heights under hook / Hauteurs sous crochet / Hakenhöhen / Altezza sotto gancio / Высота под крюком

∅ 4,0 m

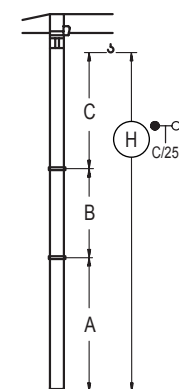


	n°	Ref.	∅	h
	2	D56	4,0	5,5

<b>Z máx.</b>	En servicio / In operation / En service / In Betrieb / In servizio / При работе	10CR85 .....270 t
	Fuera de servicio / Out of service / Hors service / Ausser Betrieb / Fuori servizio / В стационарном состоянии	10CR85 .....322 t

## GRÚA ARRIOSTRADA

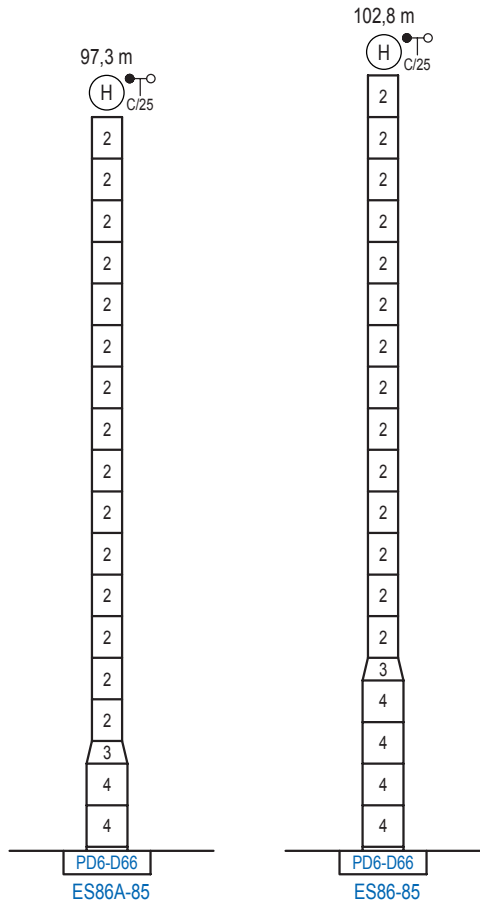
Braced crane / Grue à entretoisement / Abgespannter Kran / Gru ancorata / Нарациваемый кран



	<b>10CA85</b>
A max	65,5
A min	38,0
B max	49,5
B min	27,5
C max	66,8
H max	132,3

	<b>ES85</b>
A max	71,5
A min	38,5
B max	49,5
B min	27,5
C max	66,8
H max	138,3

Otras zonas de viento o alturas superiores consultar / Other wind zones or additional hook heights on request / Autres zones de vent ou des hauteurs supplémentaires sur demande / Andere Windzonen oder weitere Hakenhöhen auf Anfrage / Per zone con velocità del vento particolari o altezze superiori consultare il fabbricante / При других ветренных зонах о большой высоте проконсультируйтесь с нами



	n°	Ref.	∅	h	n°	Ref.	∅	h
		2	D56	4,0	5,5	3	TD66D56	5,4
					4	D66	5,4	5,5

Otras zonas de viento o alturas superiores consultar / Other wind zones or additional hook heights on request / Autres zones de vent ou des hauteurs supplémentaires sur demande / Andere Windzonen oder weitere Hakenhöhen auf Anfrage / Per zone con velocità del vento particolari o altezze superiori consultare il fabbricante / При других ветренных зонах о при большой высоте проконсультируйтесь с нами

3000 Series